

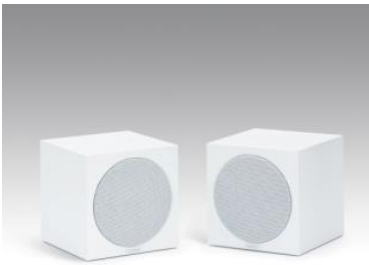
## Revox Lautsprecher Originalgetreue Studio-Klangqualität

### Revox Piccolo S60

Die Piccolo S60 beweist mit einer Kantenlänge von nur 140 mm, dass Größe kein Maßstab für guten Klang ist. Das leistungsstarke Bassreflex System gewährleistet eine kräftige Tieftonwiedergabe.

Mit der optional erhältlichen Kugelgelenk-Wandbefestigung lässt sich die Piccolo S60 einfach und elegant an die Wand anbringen und nach Bedarf justieren.

Der klangstarke Lautsprecherwürfel ist wahlweise auch in weißem Strukturlack erhältlich.



Revox Piccolo S60 weiß



Wandhalterung Piccolo S60



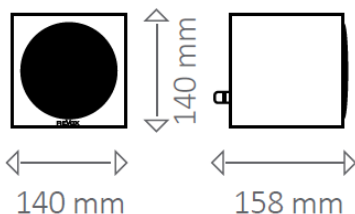
Wandhalterung Piccolo S60



Revox Piccolo S60 schwarz

### Technische Daten:

Revox Piccolo S60



#### 2 Wege Bass Reflex

B 140 mm x T 158 mm (mit Klemmen) x H 140 mm

Gewicht 2,1 kg

Lackiertes Gehäuse

Nennbelastbarkeit 60 Watt

Musikbelastbarkeit 100 Watt

Impedanz 4 Ohm

Übertragungsbereich 65 Hz – 20 kHz

Wirkungsgrad (2.83 V/1 m) 89 dB

Tieftonbereich 1 x 116 mm, Aluminium

Hochtonbereich 1 x 14 mm, syncaxial angeordnet